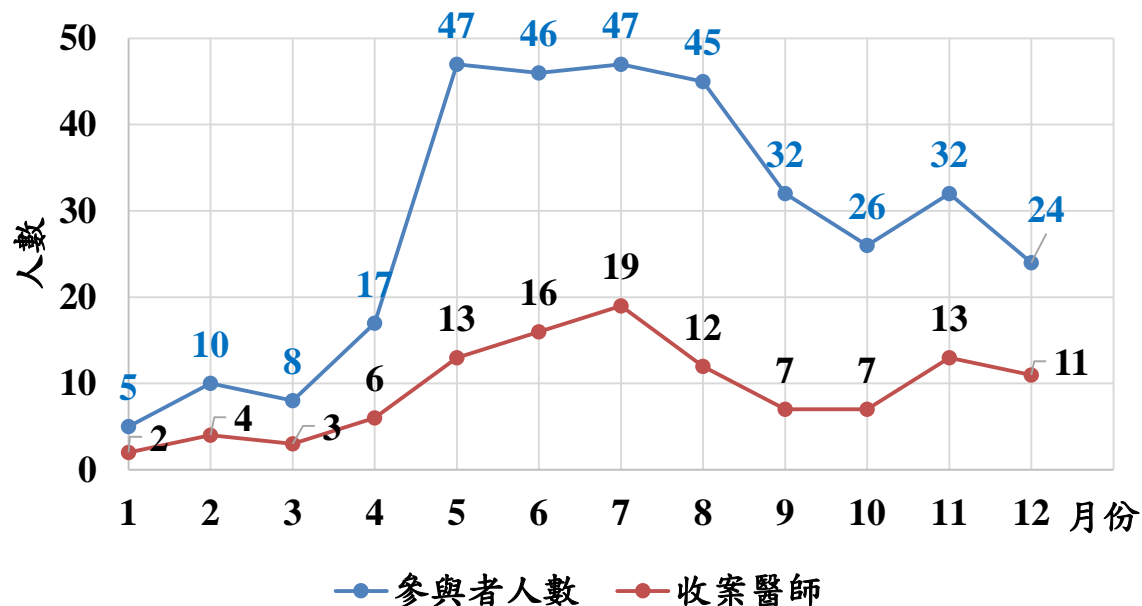


生物醫學業務報告

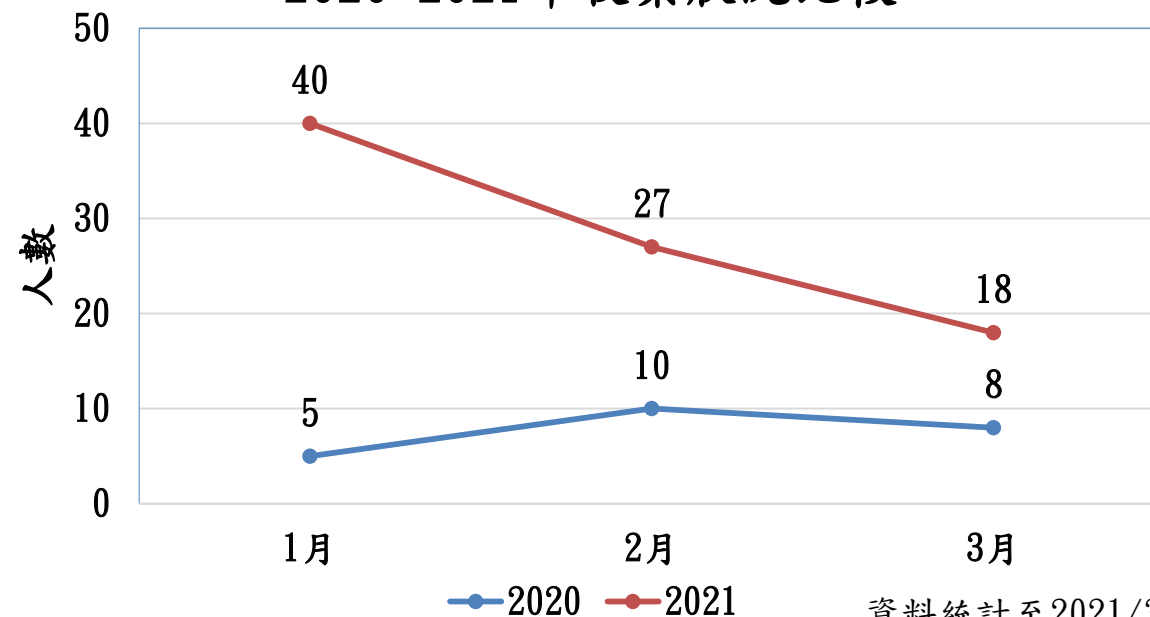
2021/03/30

年度收案狀況

2020年收案狀況(共339例)



2020-2021年收案狀況比較



資料統計至2021/3/18

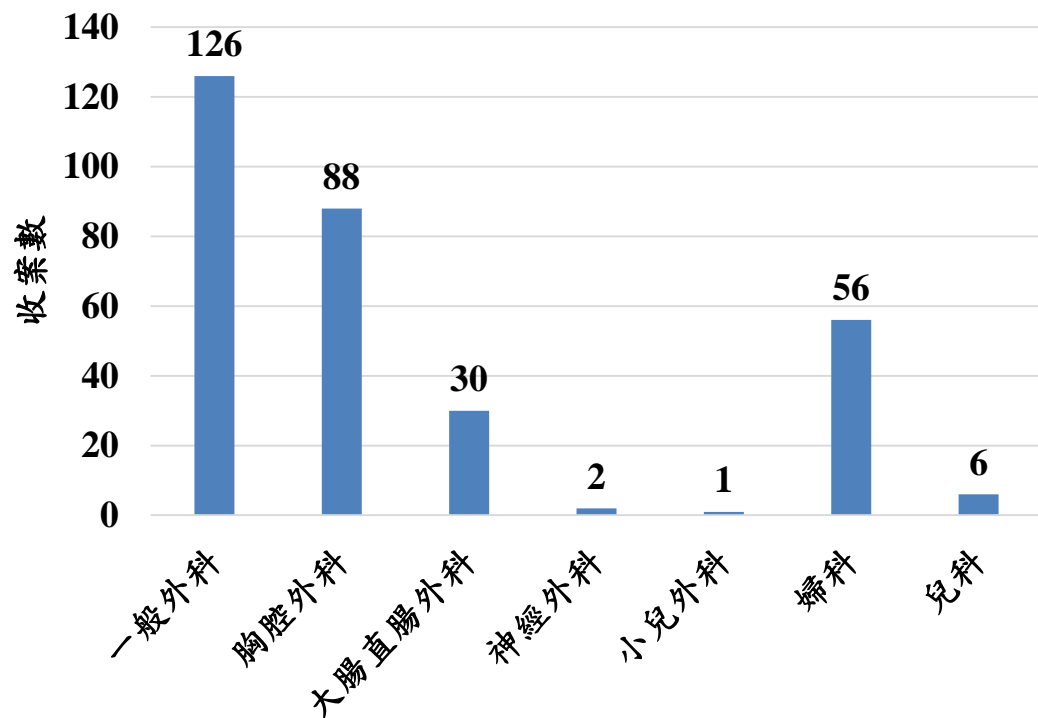
2021年預計達成收案目標:

收案數 < 600

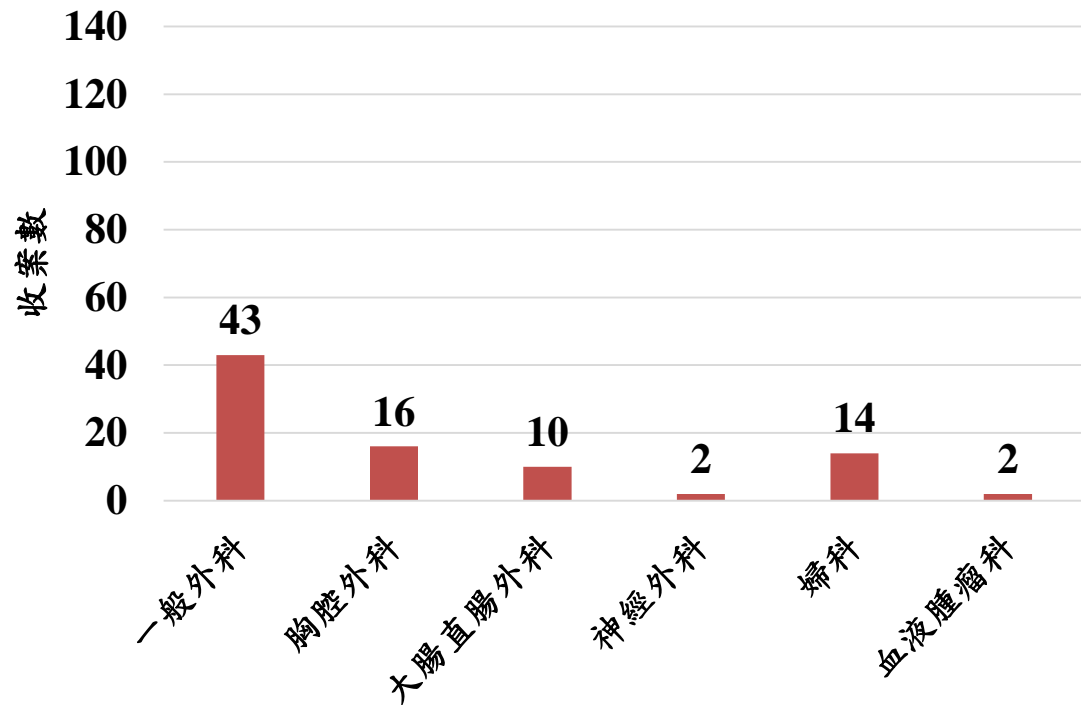
組織檢體數 \geq 300

各科別收案狀況

2020各科別收案數



2021各科別收案數



資料統計至2021/3/18

參與者人數統計資料

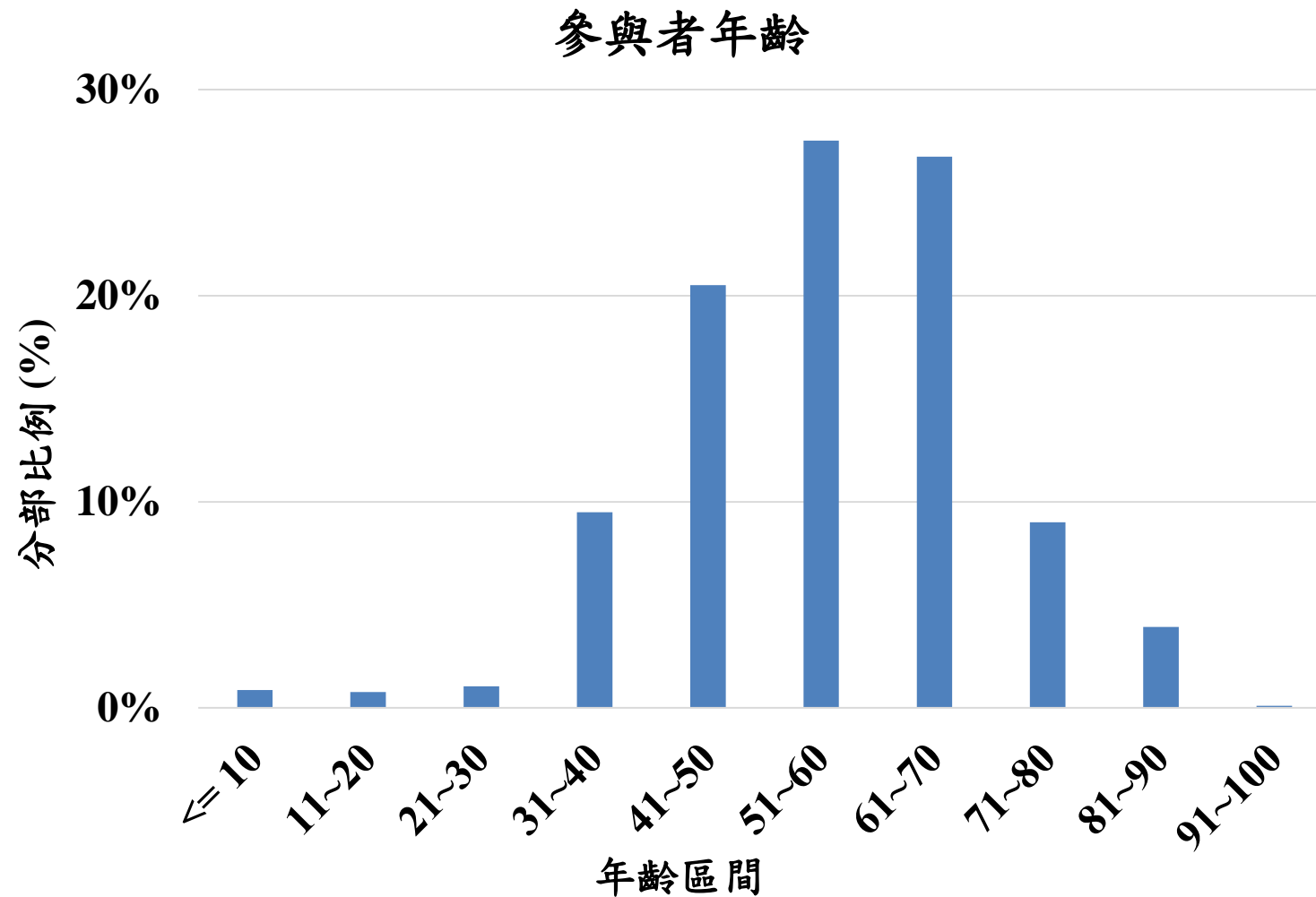
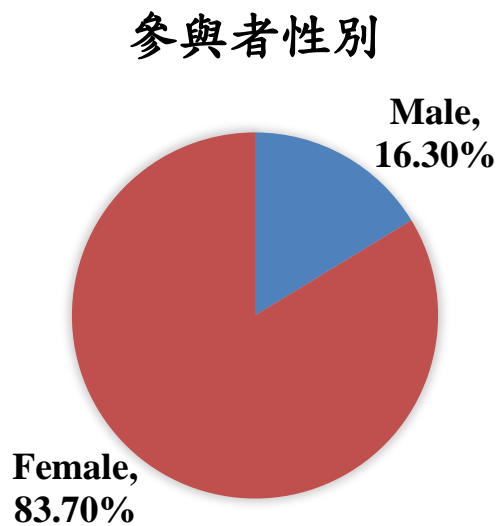
目前收集 1088 位參與者，共 4451 件檢體

| 來源檢體 | 檢體類別 | 件數 |
|-----------------|-----------|------|
| 新鮮組織 | Normal | 722 |
| | Interface | 556 |
| | Tumor | 1060 |
| 紫頭管 | 白血球 | 759 |
| | 血漿 | 748 |
| 黃頭管 | 血清 | 572 |
| 體液 | Ascites | 34 |
| 資料整理: 2021/3/15 | | |

| 庫別 | 檢體種類 | 預收例數 | 實收數量 |
|------------|------|------|------|
| 藥物不良反應病例 | 組織 | 150 | 0 |
| | 血液 | 150 | 0 |
| | 體液 | 150 | 0 |
| 先天性疾病及罕見疾病 | 組織 | 200 | 0 |
| | 血液 | 200 | 14 |
| | 體液 | 200 | 0 |
| 慢性疾病 | 組織 | 500 | 2335 |
| | 血液 | 500 | 2062 |
| | 體液 | 500 | 34 |
| 精神病 | 組織 | 200 | 0 |
| | 血液 | 200 | 0 |
| | 體液 | 200 | 0 |
| 藥品臨床試驗個案 | 組織 | 150 | 3 |
| | 血液 | 150 | 3 |
| | 體液 | 150 | 0 |

資料統計至2021/03/15

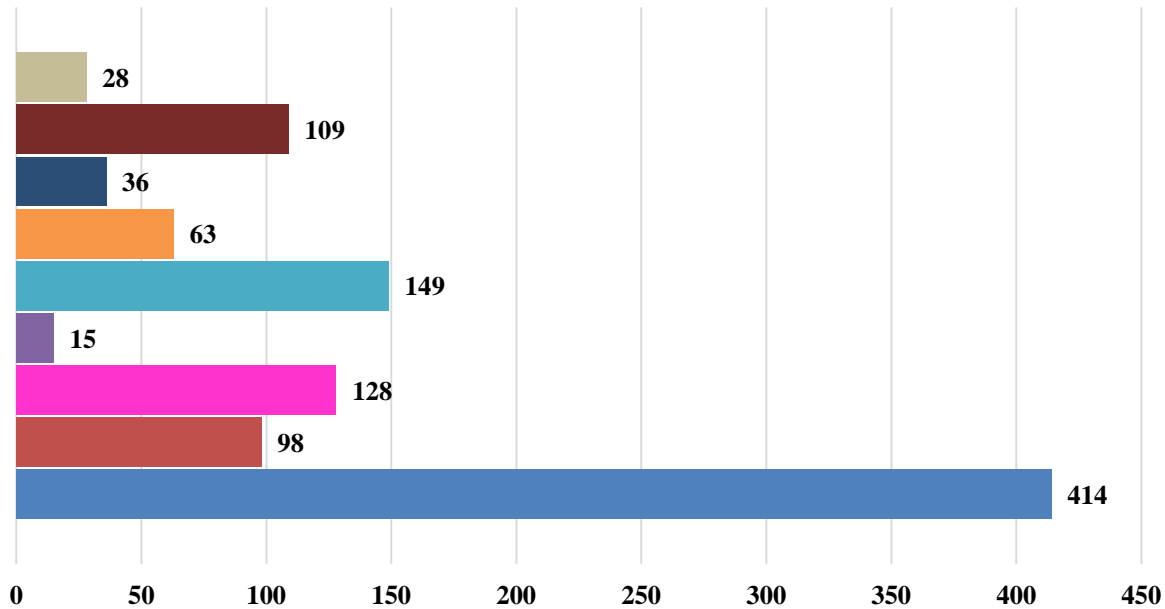
參與者人數統計資料



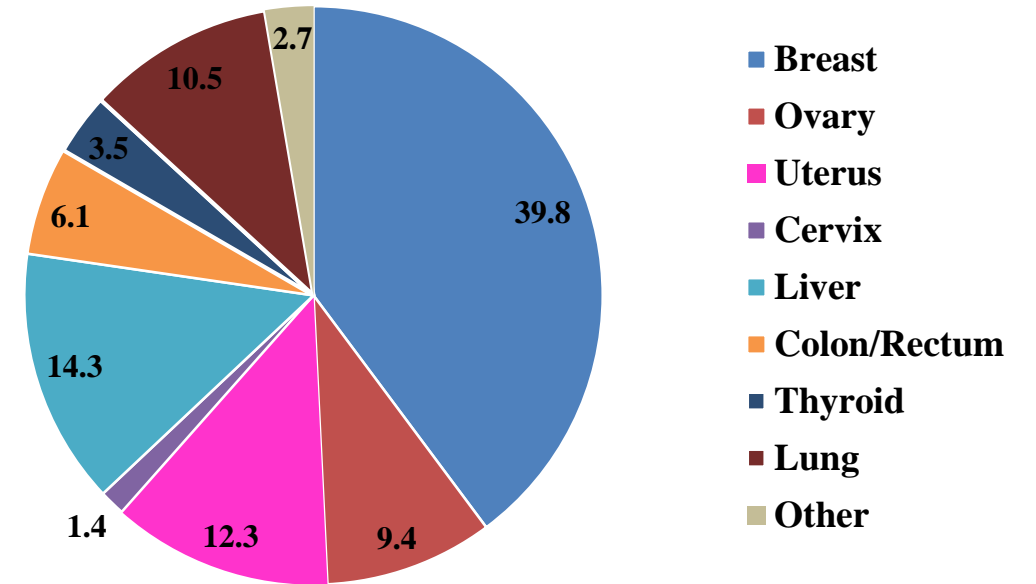
資料統計至2021/3/15

各種腫瘤收件數

腫瘤例數(1060)



腫瘤例數百分比



資料統計至2021/3/15

儲存空間運用狀況

| 保存設備 | 類別 | 預計可使用空間 (管) | 已使用空間(管) | 使用率 |
|---------------------|-----------------------|----------------|-----------------|------|
| 液態氮桶 (BBB1) | 組織直接凍存(6管/件) | 1080 | 573 | 53% |
| 超低溫液態氮凍存系統 (BBA1) | 組織直接凍存(6管/件) | 14166 | 11997 | 85% |
| | 品管細胞 | 810 | 152 | 19% |
| 超低溫液態氮凍存系統 (BBA3) | 組織直接凍存(6管/件) | 25110 | 720 | 3% |
| | 品管細胞 | 810 | 0 | 0% |
| 實驗用 -80°C 冰箱 (BBC1) | 組織(RNAlater) (2管/件) | 3159 | 3157 | 100% |
| | 血漿 (6管/件) | 5508 | 4365 | 79% |
| | 白血球(RNAlater) (6管/件) | 5832 | 4487 | 77% |
| | 血清 (6管/件) | 3159 | 3159 | 100% |
| | 體液上清液 (3管/件) | 405 | 111 | 27% |
| | 體液細胞(RNAlater) (3管/件) | 405 | 97 | 24% |
| | 拭棒細胞(RNAlater) (3管/件) | 405 | 0 | 0% |
| | 品管細胞 | 810 | 161 | 20% |
| 實驗用 -80°C 冰箱 (BBC2) | 組織RNA保存 (2管/件) | 11664 | 1399 | 12% |
| | 冷凍血漿 (6管/件) | 9720 | 0 | 0% |
| | 白血球RNA保存 (6管/件) | 11664 | 0 | 0% |
| | 冷凍血清 (6管/件) | 8910 | 216 | 2% |
| | 品管細胞 | 810 | 57 | 7% |
| | | | 資料整理： 2021/3/15 | |